

1. Yleistä

Ampumaradoilla voidaan ampua voimassa olevan ampumaohjelmiston mukaisia sekä kaltaisia ammuntoja huomioiden ratakohtaiset rajoitukset. Vuoron alkaessa käyttäjä noutaa puomien avaimet päävartiosta. Käyttäjän tulee avainten luovutuksen yhteydessä esittää päävartion henkilöstölle henkilöllisyystodistus/vastaava sekä lisäksi sitä kysyttäessä oltava valmius esittää aselupa.

Ammunnan aikana on käytössä olevan radan maalialueelle johtava tie suljettava puomilla sekä ampumaradan varoitusvalojen oltava päällä. Yksityiset ampujat/vuoron vastuuhenkilö vastaavat määräysten ja ohjeiden noudattamisesta sekä ammunnan turvallisuudesta. Ampumasuunnan on aina oltava +/-100 piirun tarkkuudella kohtisuoraan taustavallia vasten.

Sivualueille ampuminen on kielletty kaikilla radoilla!

2. Maalilaitteet

Maaleina olevat taulut on asetettava niille varatuille paikoille tai radalla kiinteästi oleviin maalilaitteisiin. Missään tilanteessa maalilaitte ei saa olla yli 20 metriä kauempana radan taustavallista!

Maaleina saadaan **ratakohtaiset rajoitukset** huomioiden käyttää:

- Pahvista, muovikalvosta ja puusta koottuja maalitauluja sekä kuvioita
- Metallisia maalilevyjä
- Puolustusvoimien ase- ja kilpailumääräysten mukaisia metallisia partio- ja ampumahiihtotauluja

3. 150-300m kiväärirata (Tilavaraus: [PV_RES_ILMASK_TKI_ALUE_Kiväärirata_150-300m_40henk](#))

Ampuminen sallittu alle 11,5 mm:n kaliiperisella konekiväärillä, kiväärillä, rynnäkkökiväärillä, pienoiskiväärillä, konepistoolilla, pistoolilla, revolverilla sekä singon sisäpiipulla

Metallisten partio- ja ampumahiihtotaulujen käyttö on sallittu ammuttaessa **osavaippa-/lyijyluodeilla (sisältää myös RK als lkp).**

4. Pistoolirata (Tilavaraus: [PV_RES_ILMASK_TKI_TILA_Pistoolirata_25m_25henk](#))

Ampuminen sallittu pistoolilla sekä revolverilla. Täysvaippaluotien käyttö on sallittu 9 mm kaliiperiin saakka. Yli 9 mm kaliiperisilla aseilla saa ampua ainoastaan **osavaippa-/lyijyluodeilla.**

Pistooliradalla ei saa ampua kiväärikaliperisilla aseilla.

5. Pienoiskiväärirata (Tilavaraus: [PV_RES_ILMASK_TKI_TILA_Pienoiskiväärirata_50m_8henk](#))

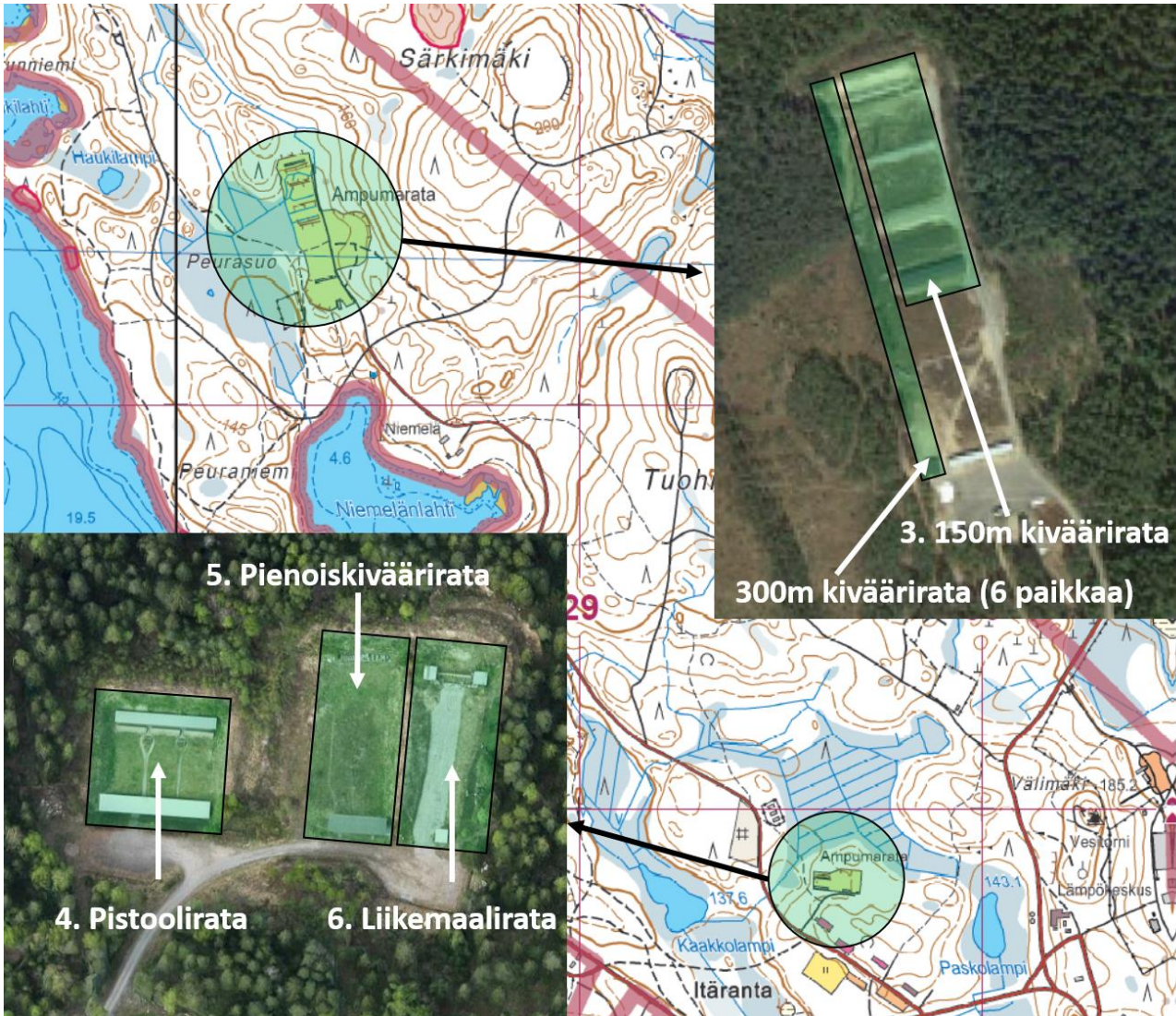
Ampuminen sallittu pienoispistoolilla ja -kiväärillä. Radan käyttöajankohdista tulee sopia erikseen radan omistajan, Tikkakosken ampujien kanssa.

6. Liikemaalirata (Tilavaraus: [PV_RES_ILMASK_TKI_TILA_Liikkuvanmaalinrata_50m_4henk](#))

Ampuminen sallittu rynnäkkökiväärillä, kiväärillä, pienoiskiväärillä, konepistoolilla, pistoolilla, revolverilla, singon sisäpiipulla sekä haulikolla.

Radalla voidaan ampua perusammuntojen lisäksi sotilaspoliisien, puolustusvoimien henkilökunnan sekä muiden viranomaisten koulutukseen

liittyviä voimankäytön ammuntoja sekä vastaavia SRA -ammuntoja. Näissä edellä mainituissa ammunnoissa metallisien maalilevyjen käyttö on sallittu ammuttaessa **osavaippa-/lyijyluodeilla (sisältää myös RK als lkp)**.



7. Ilma-aserata

Ampuminen sallittu ilmakiväärillä- sekä pistoolilla 4,5mm kaliiperiin saakka. Ilma-aserata sijaitsee kasarmialueella rakennus 16:ssa, reserviupseerikoulun yläkerrassa.

